

2020-2021 Aralık Ders ve Program Çıktıları Deęerlendirme Anketi
(Klasik Sosyoloji Teorileri I)

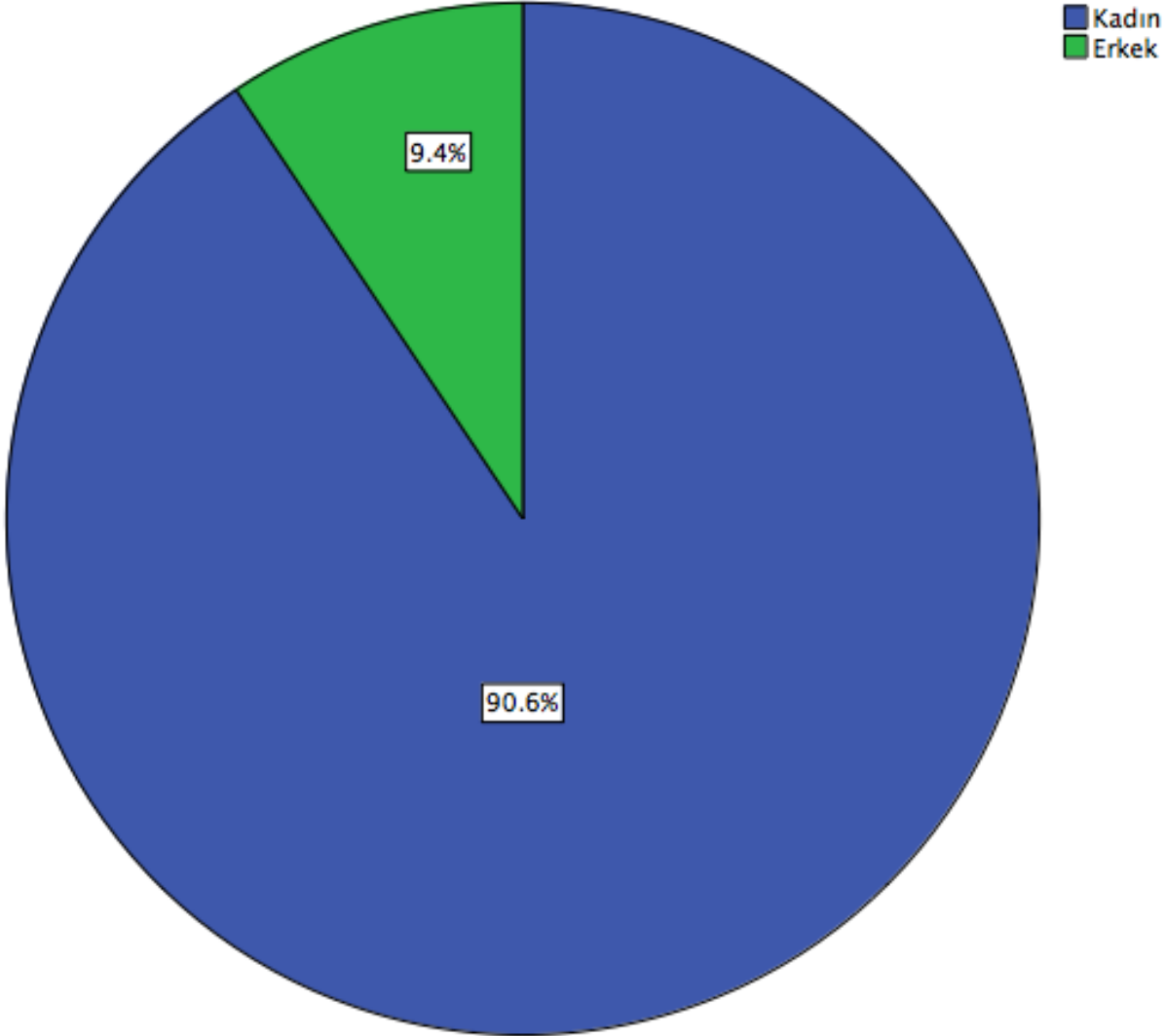
1. Dersin adı

(Açık uçlu bir soru olduęu için öğrenciler dersin ismini farklı biçimlerde yazmışlardır. Sosyoloji Bölümü olarak öğrencilere her ders için ayrı bir anket uyguladığımız için dersin adıyla ilgili anlamlı istatistikler beklenmiyordu.)

2. Cinsiyetiniz

	Frekans	Yüzde	Geçerli Yüzde	Kümülatif Yüzde
Kadın	29	90.6	90.6	90.6
Erkek	3	9.4	9.4	100.0
Toplam	32	100.0	100.0	

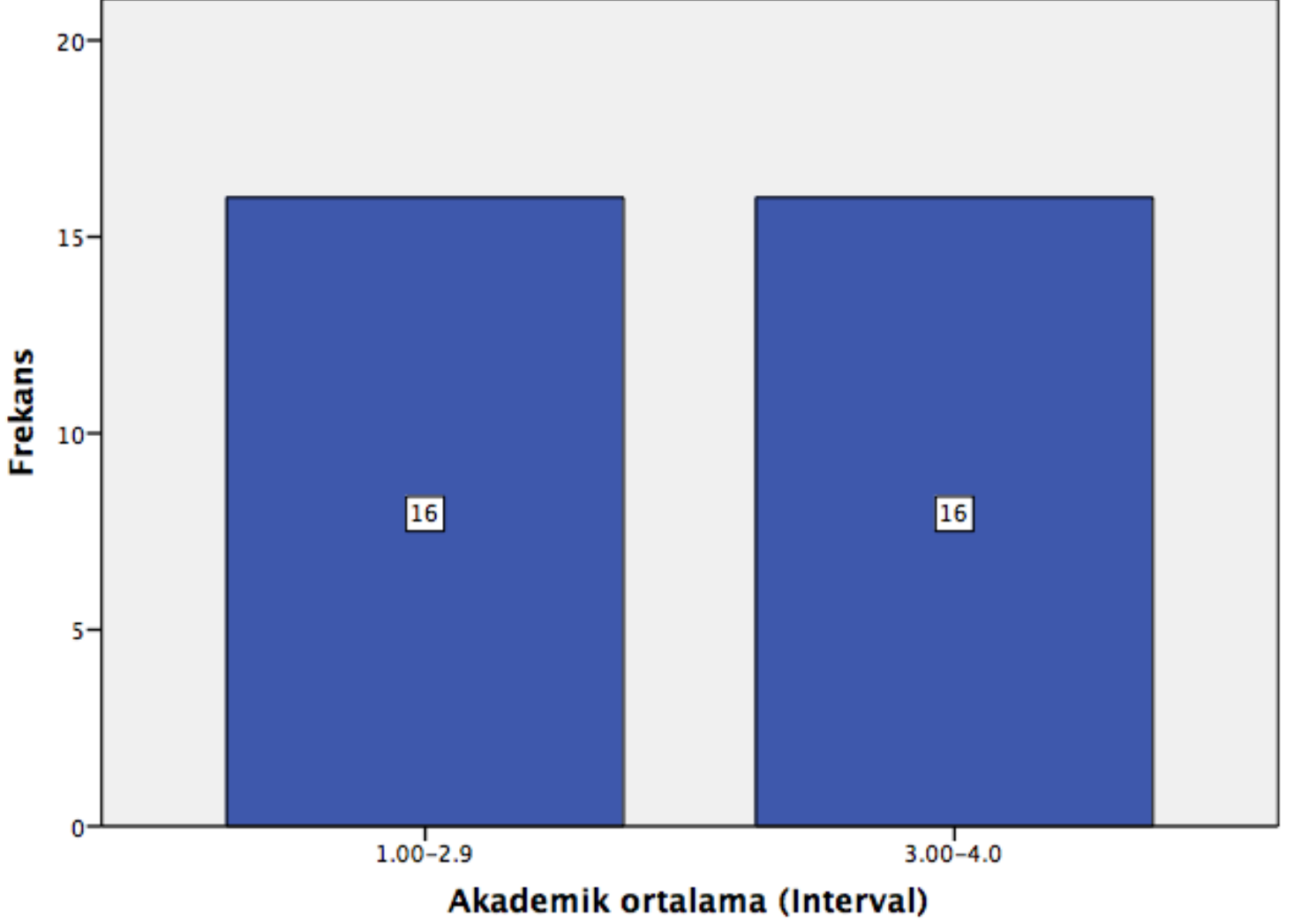
2. Cinsiyetiniz



3. Akademik ortalamanız

	Frekans	Yüzde	Geçerli Yüzde	Kümülatif Yüzde
1.00-2.9	16	50.0	50.0	50.0
3.00-4.0	16	50.0	50.0	100.0
Toplam	32	100.0	100.0	

3. Akademik ortalamanız

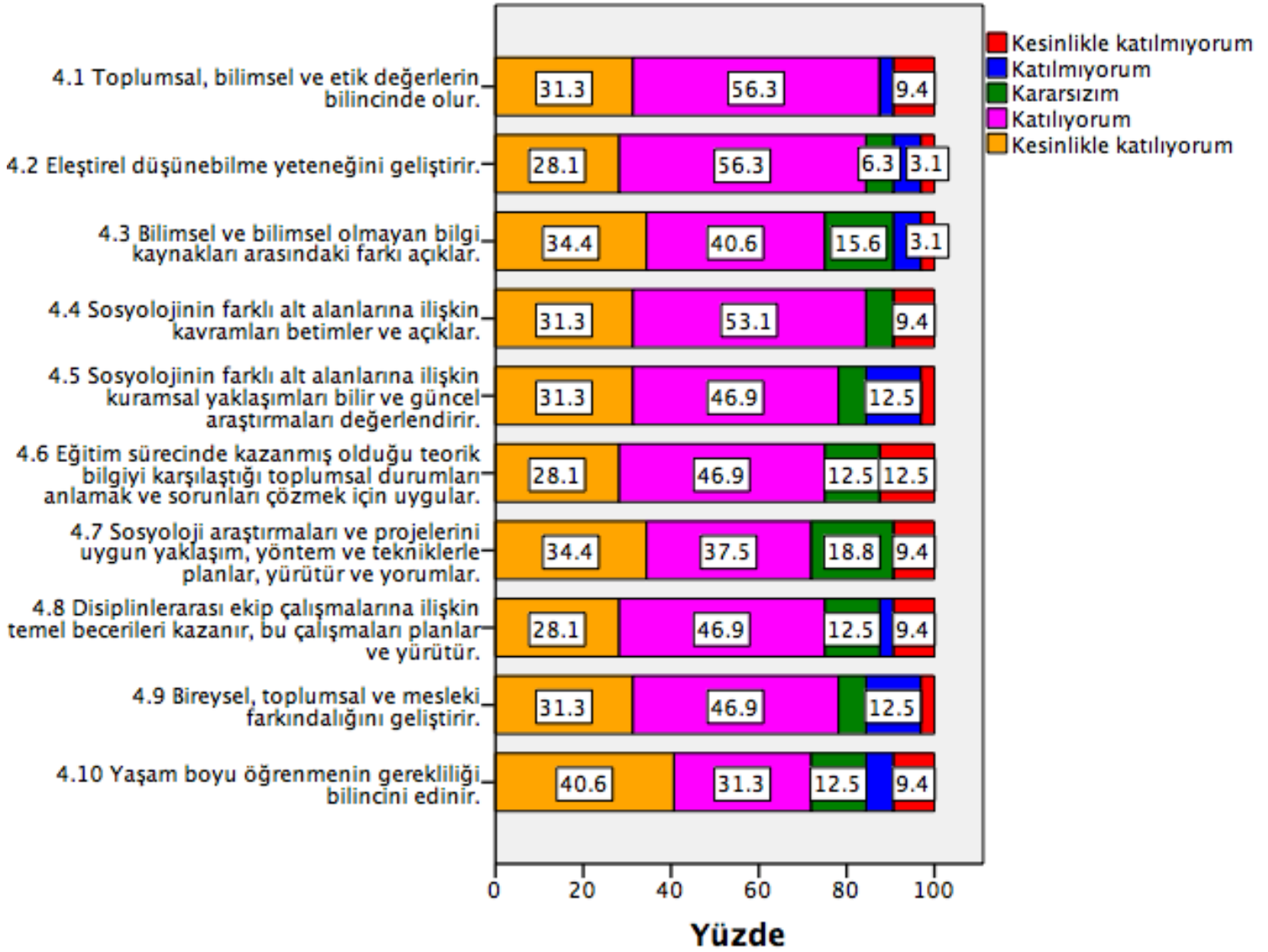


4. Bu ders, aşağıdaki program çıktılarının kazandırılmasında ne kadar katkı sağlamaktadır? (Tablo)

	4.1 Toplumsal, bilimsel ve etik değerlerin bilincinde olur.	4.2 Eleştirel düşünme yeteneğini geliştirir.	4.3 Bilimsel ve bilimsel olmayan bilgi kaynakları arasındaki farkı açıklar.	4.4 Sosyolojinin farklı alt alanlarına ilişkin kavramları betimler ve açıklar.	4.5 Sosyolojinin farklı alt alanlarına ilişkin kuramsal yaklaşımları bilir ve güncel araştırmaları değerlendirir.	4.6 Eğitim sürecinde kazanmış olduğu teorik bilgiyi karşılaştığı toplumsal durumları anlamak ve sorunları çözmek için uygular.
Kesinlikle katılmıyorum	9.4%	3.1%	3.1%	9.4%	3.1%	12.5%
Katılmıyorum	3.1%	6.3%	6.3%	0.0%	12.5%	0.0%
Kararsızım	0.0%	6.3%	15.6%	6.3%	6.3%	12.5%
Katılıyorum	56.3%	56.3%	40.6%	53.1%	46.9%	46.9%
Kesinlikle katılıyorum	31.3%	28.1%	34.4%	31.3%	31.3%	28.1%

	4.7 Sosyoloji araştırmaları ve projelerini uygun yaklaşım, yöntem ve tekniklerle planlar, yürütür ve yorumlar.	4.8 Disiplinlerarası ekip çalışmalarına ilişkin temel becerileri kazanır, bu çalışmalarını planlar ve yürütür.	4.9 Bireysel, toplumsal ve mesleki farkındalığını geliştirir.	4.10 Yaşam boyu öğrenmenin gerekliliğini bilincini edinir.
Kesinlikle katılmıyorum	9.4%	9.4%	3.1%	9.4%
Katılmıyorum	0.0%	3.1%	12.5%	6.3%
Kararsızım	18.8%	12.5%	6.3%	12.5%
Katılıyorum	37.5%	46.9%	46.9%	31.3%
Kesinlikle katılıyorum	34.4%	28.1%	31.3%	40.6%

4. Bu ders, aşağıdaki program çıktılarının kazandırılmasında ne kadar katkı sağlamaktadır?



Betimleyici İstatistikler

	N	Minimum	Maximum	Mean	Std. Deviation
4.1 Toplumsal, bilimsel ve etik değerlerin bilincinde olur.	32	1.00	5.00	3.9688	1.14960
4.2 Eleştirel düşünebilme yeteneğini geliştirir.	32	1.00	5.00	4.0000	.95038
4.3 Bilimsel ve bilimsel olmayan bilgi kaynakları arasındaki farkı açıklar.	32	1.00	5.00	3.9688	1.03127

4.4 Sosyolojinin farklı alt alanlarına ilişkin kavramları betimler ve açıklar.	32	1.00	5.00	3.9688	1.12119
4.5 Sosyolojinin farklı alt alanlarına ilişkin kuramsal yaklaşımları bilir ve güncel araştırmaları değerlendirir.	32	1.00	5.00	3.9063	1.08834
4.6 Eğitim sürecinde kazanmış olduğu teorik bilgiyi karşılaştığı toplumsal durumları anlamak ve sorunları çözmek için uygular.	32	1.00	5.00	3.7813	1.23744
4.7 Sosyoloji araştırmaları ve projelerini uygun yaklaşım, yöntem ve tekniklerle planlar, yürütür ve yorumlar.	32	1.00	5.00	3.8750	1.18458
4.8 Disiplinlerarası ekip çalışmalarına ilişkin temel becerileri kazanır, bu çalışmalarını planlar ve yürütür.	32	1.00	5.00	3.8125	1.17604
4.9 Bireysel, toplumsal ve mesleki farkındalığını geliştirir.	32	1.00	5.00	3.9063	1.08834
4.10 Yaşam boyu öğrenmenin gerekliliği bilincini edinir.	32	1.00	5.00	3.8750	1.28891
Valid N (listwise)	32				

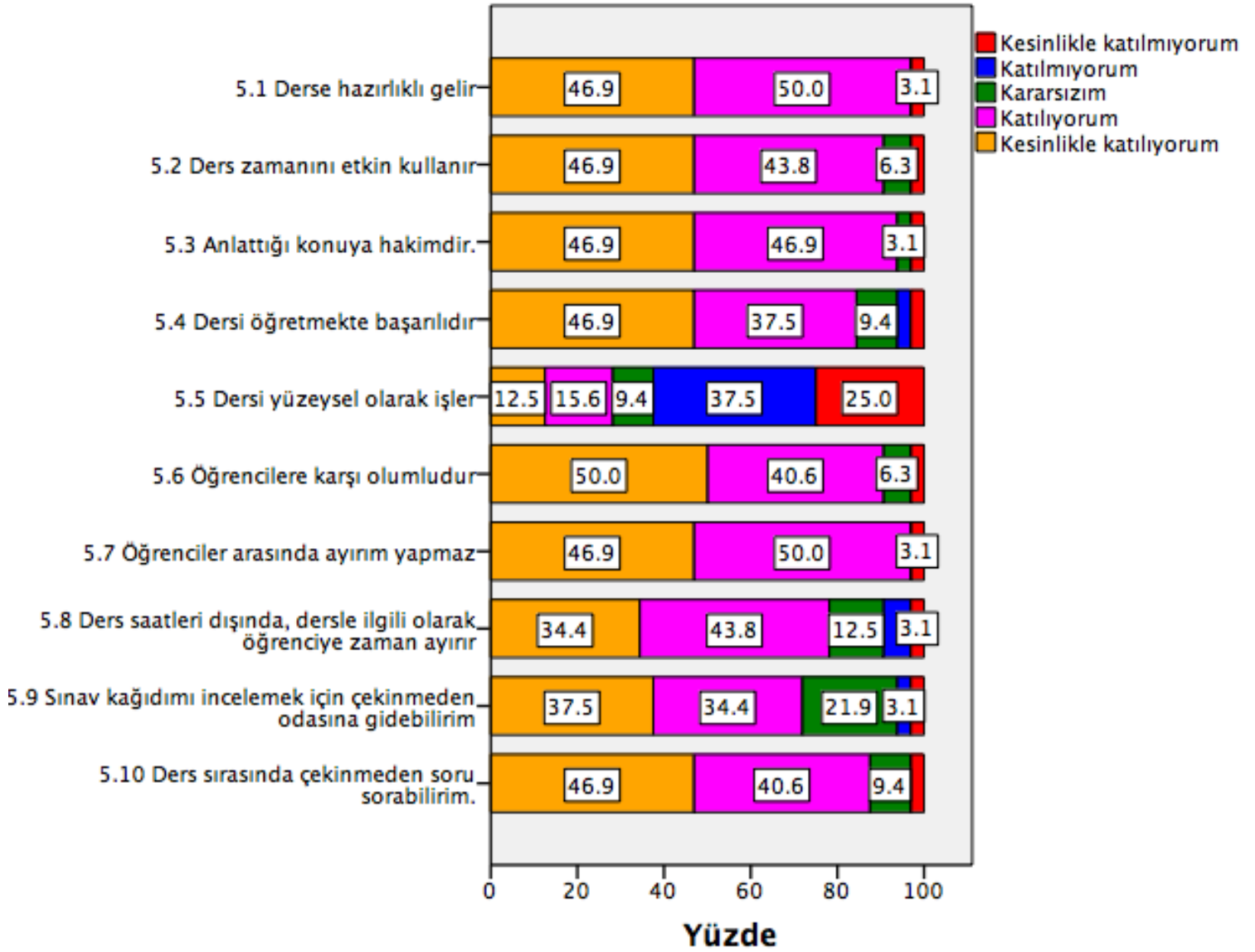
5. Dersin sorumlusu ile ilgili olarak (Tablo)

	5.1 Derse hazırlıklı gelir	5.2 Ders zamanını etkin kullanır	5.3 Anlattığı konuya hakimdir.	5.4 Dersi öğretmekte başarılıdır	5.5 Dersi yüzeysel olarak işler	5.6 Öğrencilere karşı olumludur
Kesinlikle katılmıyorum	3.1%	3.1%	3.1%	3.1%	25.0%	3.1%

Katılmıyorum	0.0%	0.0%	0.0%	3.1%	37.5%	0.0%
Kararsızım	0.0%	6.3%	3.1%	9.4%	9.4%	6.3%
Katılıyorum	50.0%	43.8%	46.9%	37.5%	15.6%	40.6%
Kesinlikle katılıyorum	46.9%	46.9%	46.9%	46.9%	12.5%	50.0%

	5.7 Öğrenciler arasında ayırım yapmaz	5.8 Ders saatleri dışında, dersle ilgili olarak öğrenciye zaman ayırır	5.9 Sınav kağıdımı incelemek için çekinmeden odasına gidebilirim	5.10 Ders sırasında çekinmeden soru sorabilirim.
Kesinlikle katılmıyorum	3.1%	3.1%	3.1%	3.1%
Katılmıyorum	0.0%	6.3%	3.1%	0.0%
Kararsızım	0.0%	12.5%	21.9%	9.4%
Katılıyorum	50.0%	43.8%	34.4%	40.6%
Kesinlikle katılıyorum	46.9%	34.4%	37.5%	46.9%

5. Dersin sorumlusu ile ilgili olarak



Betimleyici İstatistikler

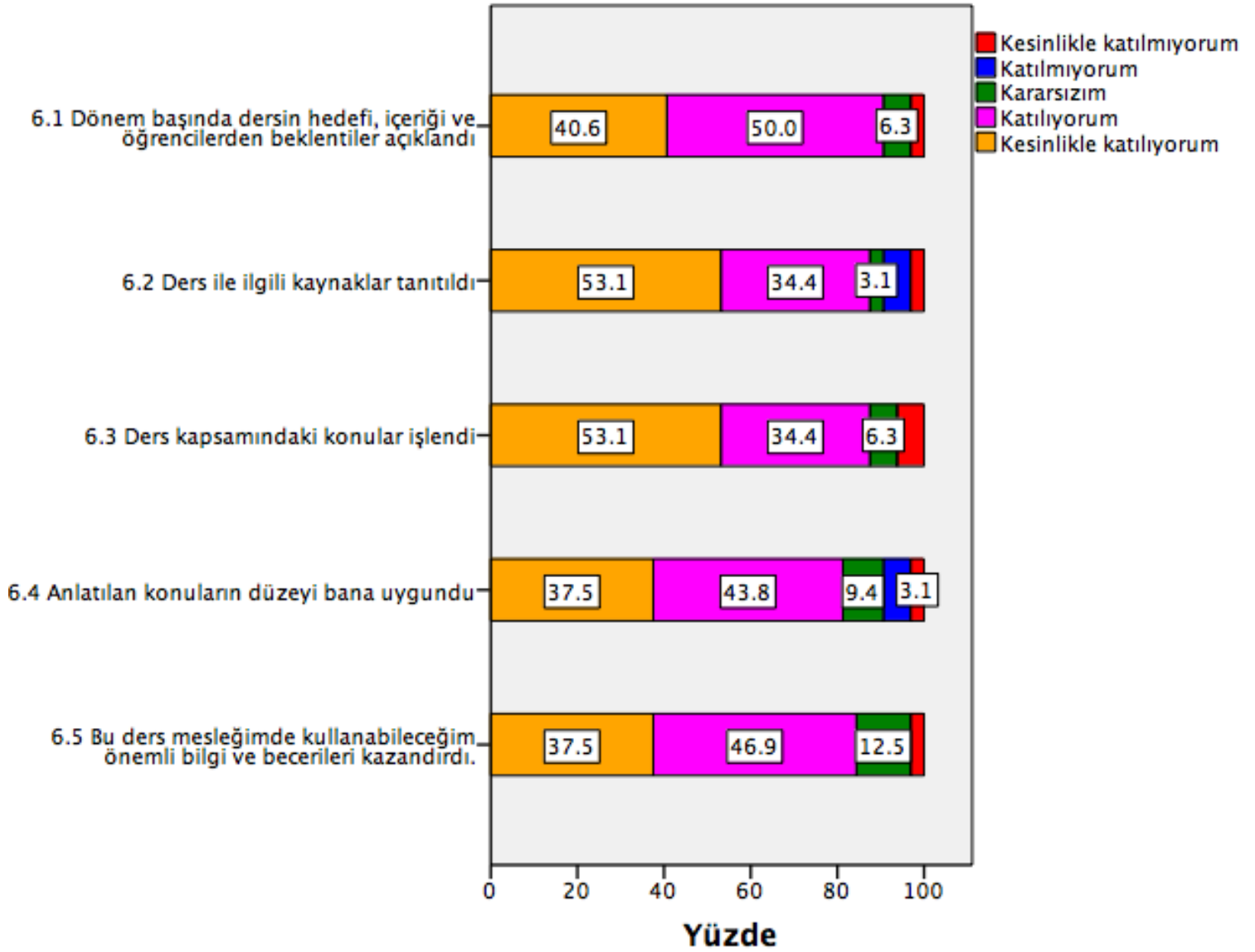
	N	Minimum	Maximum	Mean	Std. Deviation
5.1 Derse hazırlıklı gelir	32	1.00	5.00	4.3750	.79312
5.2 Ders zamanını etkin kullanır	32	1.00	5.00	4.3125	.85901
5.3 Anlattığı konuya hakimdir.	32	1.00	5.00	4.3438	.82733
5.4 Dersi öğretmekte başarılıdır	32	1.00	5.00	4.2188	.97499

5.5 Dersi yüzeysel olarak işler	32	1.00	5.00	2.5313	1.36746
5.6 Öğrencilere karşı olumludur	32	1.00	5.00	4.3438	.86544
5.7 Öğrenciler arasında ayırım yapmaz	32	1.00	5.00	4.3750	.79312
5.8 Ders saatleri dışında, dersle ilgili olarak öğrenciye zaman ayırır	32	1.00	5.00	4.0000	1.01600
5.9 Sınav kağıdımı incelemek için çekinmeden odasına gidebilirim	32	1.00	5.00	4.0000	1.01600
5.10 Ders sırasında çekinmeden soru sorabilirim.	32	1.00	5.00	4.2813	.88843
Valid N (listwise)	32				

6. Dersle ilgili olarak (Tablo)

	6.1 Dönem başında dersin hedefi, içeriği ve öğrencilerden beklentiler açıklandı	6.2 Ders ile ilgili kaynaklar tanıtıldı	6.3 Ders kapsamındaki konular işlendi	6.4 Anlatılan konuların düzeyi bana uygundu	6.5 Bu ders mesleğimde kullanabileceğim önemli bilgi ve becerileri kazandırdı.
Kesinlikle katılmıyorum	3.1%	3.1%	6.3%	3.1%	3.1%
Katılmıyorum	0.0%	6.3%	0.0%	6.3%	0.0%
Kararsızım	6.3%	3.1%	6.3%	9.4%	12.5%
Katılıyorum	50.0%	34.4%	34.4%	43.8%	46.9%
Kesinlikle katılıyorum	40.6%	53.1%	53.1%	37.5%	37.5%

6. Ders ile ilgili olarak



Betimleyici İstatistikler

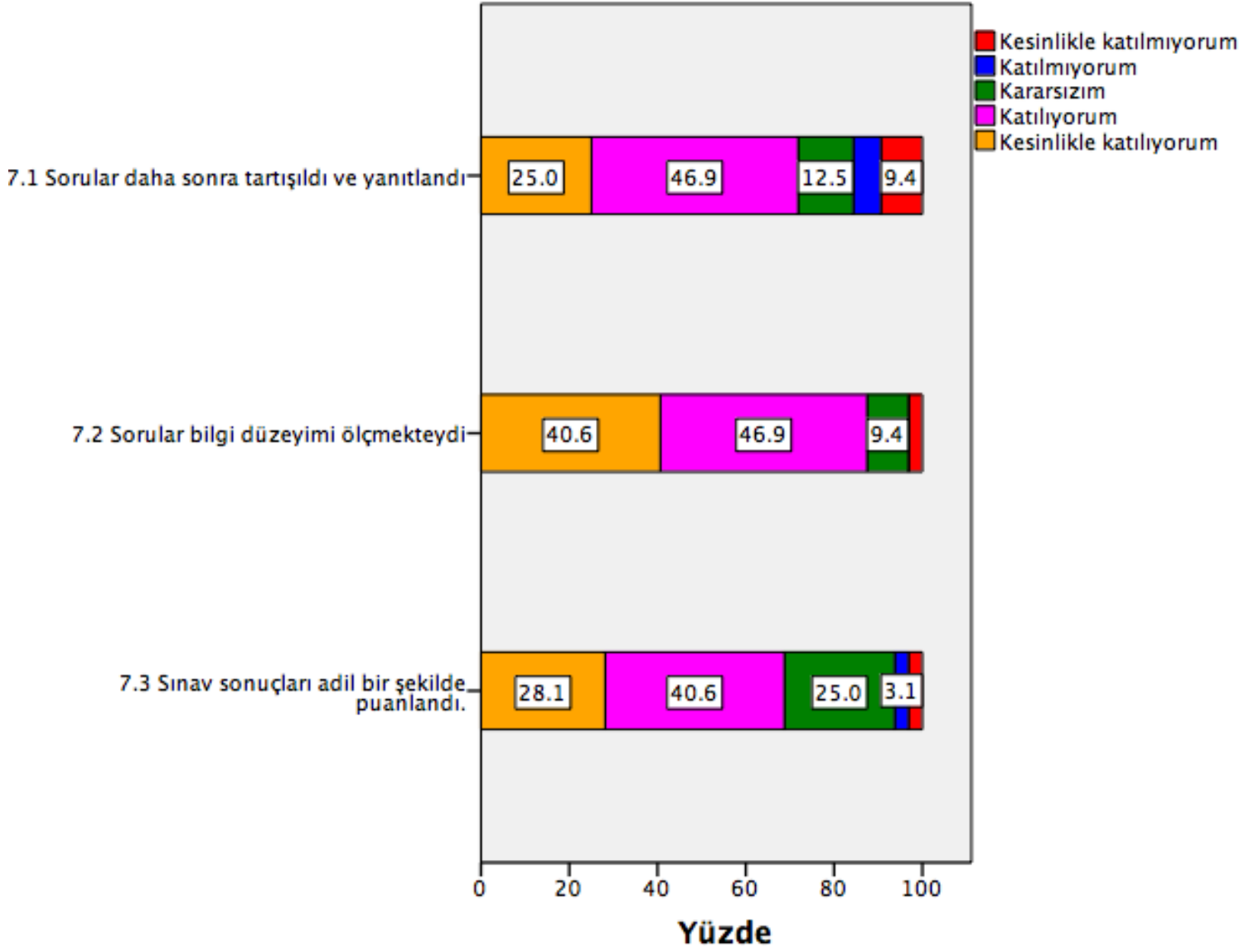
	N	Minimum	Maximum	Mean	Std. Deviation
6.1 Dönem başında dersin hedefi, içeriği ve öğrencilerden beklentiler açıklandı	32	1.00	5.00	4.2500	.84242
6.2 Ders ile ilgili kaynaklar tanıtıldı	32	1.00	5.00	4.2813	1.02342
6.3 Ders kapsamındaki konular işlendi	32	1.00	5.00	4.2813	1.05446

6.4 Anlatılan konuların düzeyi bana uygundu	32	1.00	5.00	4.0625	1.01401
6.5 Bu ders mesleğimde kullanabileceğim önemli bilgi ve becerileri kazandırdı.	32	1.00	5.00	4.1563	.88388
Valid N (listwise)	32				

7. Değerlendirme (Tablo)

	7.1 Sorular daha sonra tartışıldı ve yanıtlandı	7.2 Sorular bilgi düzeyimi ölçmekteydi	7.3 Sınav sonuçları adil bir şekilde puanlandı.
Kesinlikle katılmıyorum	9.4%	3.1%	3.1%
Katılmıyorum	6.3%	0.0%	3.1%
Kararsızım	12.5%	9.4%	25.0%
Katılıyorum	46.9%	46.9%	40.6%
Kesinlikle katılıyorum	25.0%	40.6%	28.1%

7. Değerlendirme



8. Dersin sorumlusu ve/veya dersle ilgili diğer görüşlerinizi yazabilirsiniz. (n=6)

*Hoca gayet başarılı ve ders verimli

*Öncelikle hocamızın çok donanımlı olduğunu kabul etmekle ve son derece büyük bir saygı duymakla birlikte, etkili bir anlatım gerçekleştirdiğini düşünmüyorum. Aynı zamanda sınav ve quiz sonuçlarımız çok geç açıklanıyor.

*Ders benim için online eğitimde en verimli geçen dersti bu ders sayesinde bilgilerimi oldukça geliştirdiğimi düşünüyorum.

*Sorumlu ve ders uyumu muazzam.

*Her konuda çekinmeden yardım alabildiğim bir hoca yasemin hoca derslere olan hakimiyeti anlatmasıyla dersi çok zevkli hale getiriyor beni motive ediyor bir gün onun gibi bir hoca olmak istediğim zamanlar oluyor her konuda iyiki var.

*Uzaktan eğitim süresince her ders saatinde dersimiz işlendi. Dersin sorumlusu olarak hocamız fazlasıyla ilgilidir.